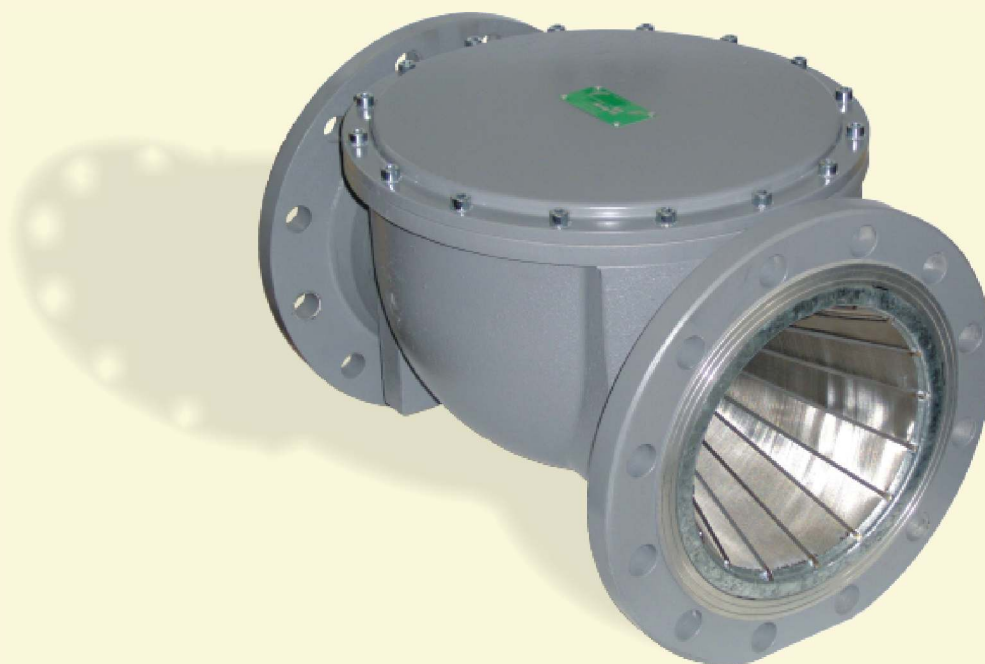


# Filtry Armagas

Gasfilter Armagas  
Gas filter Armagas  
Filtre gaz Armagas  
Газовый фильтр Armagas



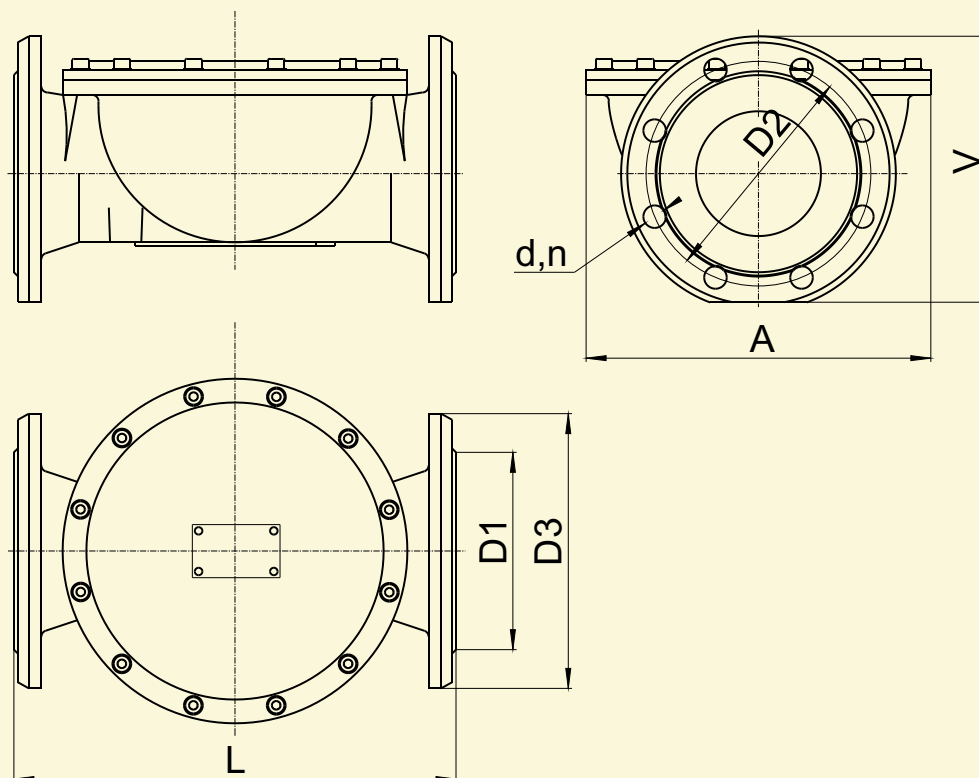
Filtry Armagas slouží k odlučování tuhých částic od provozního média. Filtry jsou použitelné pro všechny topné plyny, vzduch a jiné neagresivní plyny. Filtry jsou vhodné pro zařazení před membránové uzávěry, hořáky apod. Těleso i víko je zhotoveno z materiálu ČSN 42 4231.70, filtrační síto je z nerezového materiálu ČSN 17 241 o propustnosti 55 - 60 mikrónů.



ARMAGAS s.r.o. Třinec,  
tel./fax: +420 - 558 533 547/ 558 536 975  
odbyt@armagas.cz

# Rozměrové schéma

Die Fläche Schema  
Dimensional scheme  
Schema des dimensions  
Схема размеров



**Základní rozměry** - Grunlegende Ausmasse - Basic dimensions - Dimensions fondamentales - Основные размеры

DN	D1	D2	D3	d	n	L	V	A	hm.
	[mm]				[-]	[mm]			[kg]
125	184	210	250	18	8	355	253	276	12
150	212	240	285	22	8	486	324	380	24
200	268	295	340	22	12	486	376	380	26

## Tvoření objednávacího kódu a jeho možnosti

Bildung des Bestellungskode und seine Möglichkeiten  
Creating order codes and options  
Formation de code commande et possibilités de choix  
Создание кода заказа и его возможности

**filtr ARMAGAS DN 150**

**Základní označení výrobku se světlostí** - Grundkennzeichnung des Produktes mit der Lichtstärke - Basic subcode of product and diameter - Désignation fondamentale de diametre interieur du produit - Основное обозначение продукта

- **filtr ARMAGAS DN125**
- **filtr ARMAGAS DN150**
- **filtr ARMAGAS DN200**



**ARMAGAS s.r.o. Třinec,**  
tel./fax: +420 - 558 533 547/ 558 536 975  
odbyt@armagas.cz

# Technické údaje

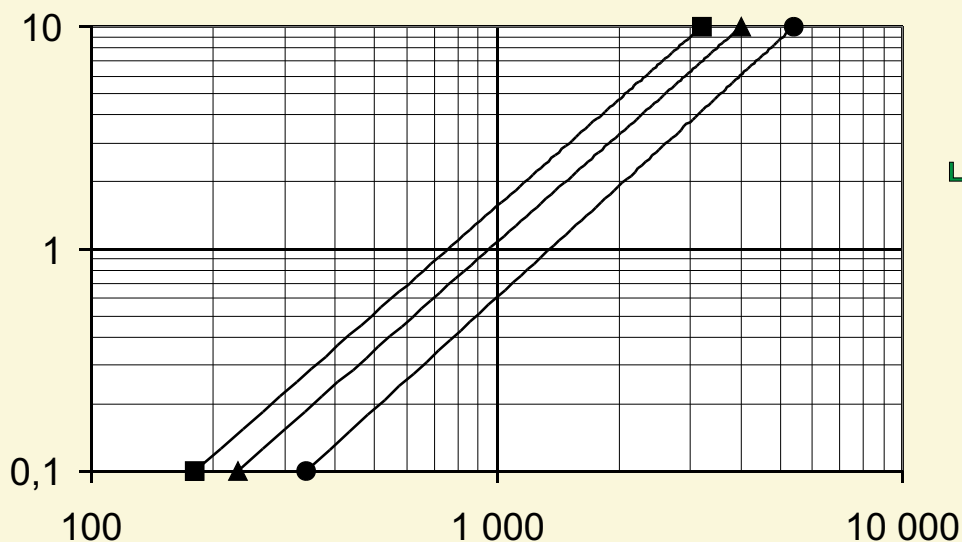
Technisch daten  
 Technical data  
 Caracteristiques techniques  
 Технические данные

<b>Pracovní přetlak [kPa]</b> Arbeitsüberdruck - Working overpressure Surpression de travail - Рабочее избыточное давление	<b>300</b>
<b>Teplota okolí [°C]</b> Temperatur der Umgebung - Temperatures ambient Température du milieu - Температура окружающей среды	<b>-20 + +60</b>
<b>Teplota média [°C]</b> Temperatur des Mediums - Temperatures fluid Température du fluide - Температура среды	<b>+2 + +40</b>
<b>Propustnost [µm]</b> Sieb [µm] - Sieve [µm] - Tamis [µm] - Сито [µm]	<b>55 - 60</b>
<b>Připojovací příruba</b> Anschließender Flansch - Connection flanges Bride de raccordement - Фланец	<b>PN16</b>
<b>Pracovní poloha</b> Arbeitslage - Work position - Position de travail - Рабочее положение	<b>vodorovná ±10°</b> horizontal ±10° - horizontal ±10° - horizontal ±10° - горизонтальное ±10°

## Diagram závislosti tlakové ztráty na průtoku

Abhängigkeit des Druckverlustes vom Durchsatz  
 Relation of the pressure loss to the flow rate  
 Dépendance de la perte de pression du débit  
 Зависимость потери давления от расхода

**Tlaková ztráta čistých filtrů [kPa]**  
 Druckverlust von sauberen Filtern - Pressure loss of the clean filters  
 Perte de pression de filtres purs - Потеря давления чистых фильтров



**Legenda:**

- DN 125
- DN 150
- DN 200

**Průtok [Nm³/hod]**  
 Durchsatz - Flow rate  
 Débit - Расход

**x1**  
**x0,8**

**- Zemní plyn** - Erdgas - Natural gas - Gaz naturel - Природный газ  
**- Vzduch** - Luft - Air - Air - Воздух



**ARMAGAS s.r.o. Třinec,**  
 tel./fax: +420 - 558 533 547/ 558 536 975  
 odbyt@armagas.cz