

# HVE (HAVARIJNÍ VENTIL ELEKTRICKÝ)

## Doplňěk k Návodu k montáži a obsluze membránového uzávěru.

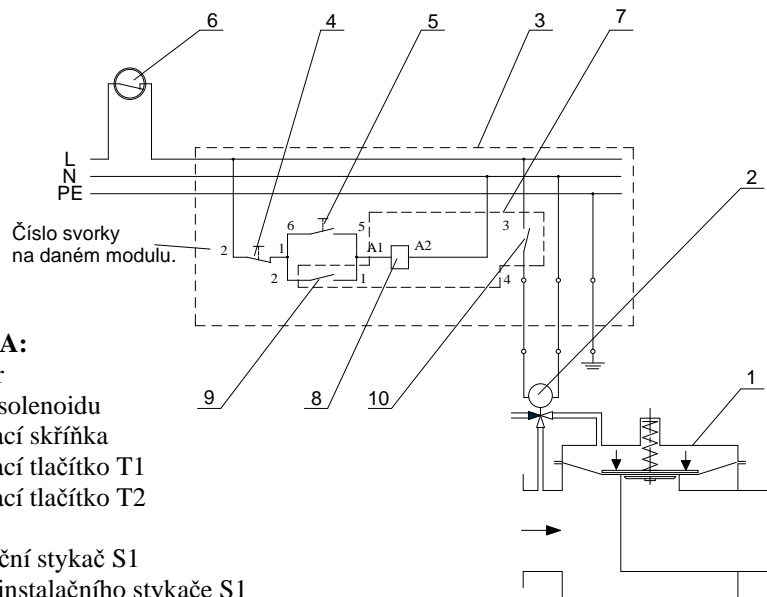
V případě úniku plynu čidlo úniku plynu (není součástí HVE) přeruší el. proud k havarijnímu uzávěru a ten uzavře průtok potrubím. Po obnovení el. proudu hav. uzávěr samočinně neotevře průtok. Otevření uzávěru je nutno provést pomocí zeleného tlačítka umístěného v ovládací skřínce, kterou je nutno přichytit na zeď šrouby a hmoždinkami do vzdálenosti 1 m od uzávěru. Z téhož místa je možno uzávěr rovněž červeným tlačítkem uzavřít. Tzn. hav. uzávěr je možno ovládat pouze z místa a ne dálkově. Otevření uzávěru signalizuje zelená kontrolka. Schéma zapojení havarijního uzávěru HVE je znázorněno na obr. 1.

Kabel ze solenoidu připojit do skříně na svorkové bloky N a PE, fázi ke S1 na svorku 4, doporučujeme použít kabel H05W-F 3x1,5. Přívodní kabel napětí připojit do skříně na svorkové bloky N a PE, fázi k T1 na svorku 2, doporučujeme použít kabel H05V-U 3x1,5. Při zapojování kabelů použít ucpávkové vývodky. Celé zařízení musí být jištěno 2 A jističem.

### Tech. parametry ovládní hav. ventilu HVE

Jmenovité napětí $U_n$	230 V
Jmenovitý proud $I_n$	8 A
Krytí	IP 55
Teplota okolí	-20 až +50 °C
Třída spotřebiče	II
Prostředí	nevýbušné
Počet cyklů	5 000 cyklů

Obr. 1



### LEGENDA:

- 1 – Uzávěr
- 2 – Cívka solenoidu
- 3 – Ovládací skříňka
- 4 – Ovládací tlačítko T1
- 5 – Ovládací tlačítko T2
- 6 – Čidlo
- 7 – Instalační stykač S1
- 8 – Cívka instalačního stykače S1
- 9 – Kontakt instalačního stykače S1
- 10 – Kontakt instalačního stykače S1