

Ovládací panel HVE

Betätigungspaneel HVE
Control panel HVE
Panneau de commande HVE
Панель управления «HVE»



Havarijní uzávěr BAP(VAP)-HVE je složen z uzávěru BAP (VAP) a ovládacího panelu HVE.

Ovládací panel se skládá z plastového rozváděče, dvou tlačítek (vypínací T1 a spouštěcí T2) a instalačního stykače S1.

Používá se tam, kde není vhodné otevírání uzávěru dálkově, ale naopak z místa.

V případě úniku plynu čidlo úniku plynu (není součástí HVE) přeruší el. proud k havarijnímu uzávěru a ten uzavře průtok potrubím. Po obnovení el. proudu hav. uzávěr samočinně neotevře průtok. Otevření uzávěru je nutno provést pomocí zeleného tlačítka umístěného v ovládací skřínce, kterou je nutno přichytit na zeď šrouby a hmoždinkami do vzdálenosti 1 m od uzávěru. Z téhož místa je možno uzávěr rovněž červeným tlačítkem uzavřít. Otevření uzávěru signalizuje zelená kontrolka.

Tvoření objednávacího kódu

Bildung des Bestellungskode
Creating order codes
Formation de code commande
Создание кода заказа

Při objednání stačí za objednávacím kódem uzávěru dopsat " - HVE"

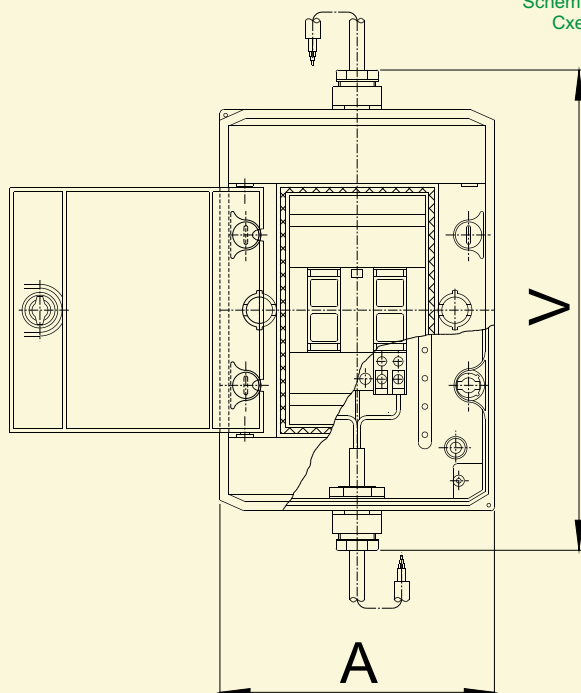


®

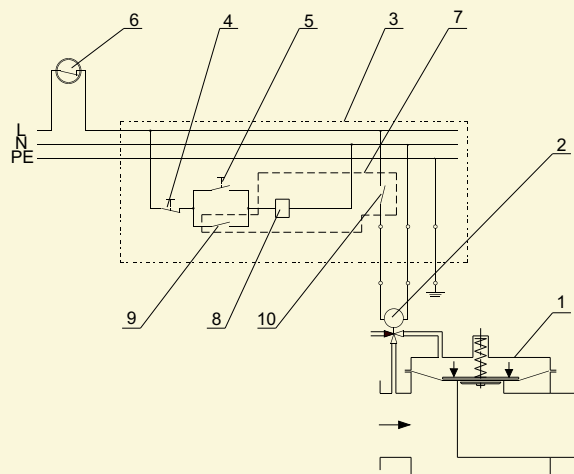
ARMAGAS s.r.o. Třinec,
tel./fax: +420 - 558 533 547/ 558 536 975
odbyt@armagas.cz

Rozměrové schéma

Die Fläche Schema
Dimensional scheme
Schema des dimensions
Схема размеров



	V	A	hloubka	hm.
	[mm]			[kg]
HVE	250	146	115	0,9



LEGENDA:

- 1 Membránový uzávěr
- 2 Cívka solenoidu
- 3 Ovládací skříňka
- 4 Ovládací tlačítko T1
- 5 Ovládací tlačítko T2
- 6 Čidlo
- 7 Instalační stykač S1
- 8 Cívka instalačního stykače S1
- 9 Kontakt instalačního stykače S1
- 10 Kontakt instalačního stykače S1

Technické údaje

Technisch daten
Technical data
Caracteristiques techniques
Технические данные

Jmenovité Napětí Spannung - Voltage - Напряжение	230V 50Hz
Jmenovitý proud [A] Nennstrom - Nominal current Courant nominal - Номинальный ток	8
Krytí Deckung - Protection - Protection - Прикрытие	IP55
Teplota okolí [°C] Temperatur der Umgebung - Temperatures ambient Température du milieu - Температура окружающей среды	-20 + +50
Izolace Isolation - Insulation Isolation - Изоляция	dvojitá doppelt - dual double - двойная
Prostředí Medium - Regular Milieu - Среда	obyčejné (nevýbušné) gewöhnlich (explosionssicher) - environment (non-explosive) ordinaire (non-explosif) - обычная (взрывобезопасная)
Doporučený kabel pro připojení k uzávěru Empfohlenes Kabel zum Anschluss an den Verschluss Cable recommended for connection to the valve Câble recommandé pour le raccordement de la fermeture Рекомендуемый кабель для подключения к затвору	H05W-F 3x1,5
Doporučený kabel pro připojení k síti Empfohlenes Kabel zum Anschluss ans Netz Cable recommended for connection to the network Câble recommandé pour le raccordement au réseau Рекомендуемый кабель для подключения к сети	H05V-U 3x1,5
Jištění [A] Absicherung - Protection Protection - Предохранение	2



ARMAGAS s.r.o. Třinec,
tel./fax: +420 - 558 533 547/ 558 536 975
odbyt@armagas.cz